



**Hoe zorgorganisaties sneller waarde creëren  
voor patiënten, cliënten en medewerkers met  
behulp van Cloud, Data & AI.**



# Voorwoord

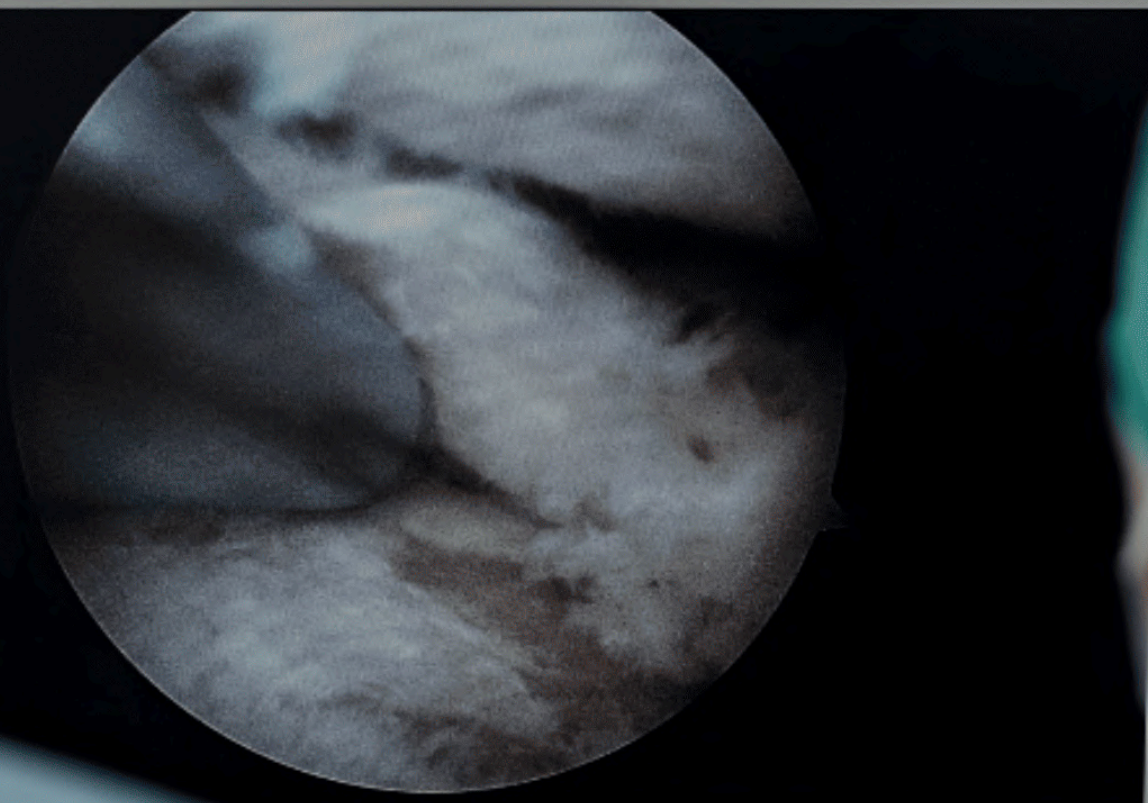
Hartelijk dank voor uw deelname aan het Accenture Health benchmarkonderzoek 2025. De benchmark waarmee we onderzoeken hoe zorgorganisaties begin 2025 sneller waarde creëren voor patiënten, cliënten en medewerkers met behulp van Cloud, Data & AI. Voor u ligt uw persoonlijke en geanonimiseerde benchmark rapport.

De sector ervaart al langere tijd uitdagingen zoals stijgende zorgkosten, personeelstekorten en veranderende regelgeving. Tegelijkertijd benutten steeds meer organisaties technologieën zoals AI en cloud om processen te versnellen, de zorgervaring te verbeteren en administratieve lasten te verlagen. Dit onderzoek helpt u ontdekken hoe uw organisatie zich verhoudt tot marktleiders en hoe u digitale technologieën effectief kunt inzetten om de zorgdoelstellingen te ondersteunen door verbeterde patiëntenzorg via snelle toegang tot informatie, efficiëntie en kostenbesparing door automatisering, betere toegankelijkheid van zorg via telemedicine, preventieve zorg door data-analyse en AI, en verbeterde samenwerking tussen zorgverleners door digitale platforms.

Dit onderzoek richt zich op het strategisch en logische gebruik van Cloud, Data & AI in de Health Sector. We onderzoeken thema's zoals IT-volwassenheid, databeheer, AI-integratie, beveiliging, talentontwikkeling, en organisatorische wendbaarheid. De resultaten geven inzicht in hoe uw organisatie presteert ten opzichte van vergelijkbare zorgorganisaties en bieden u concrete handvatten om uw strategische zorgdoelen sneller te realiseren. U krijgt een holistisch beeld van de belangrijkste succesfactoren en stappen die mogelijk zijn om met behulp van Cloud, Data & AI sneller waarde te creëren voor patiënten, cliënten en medewerkers.



# 1 Positioneringsanalyse

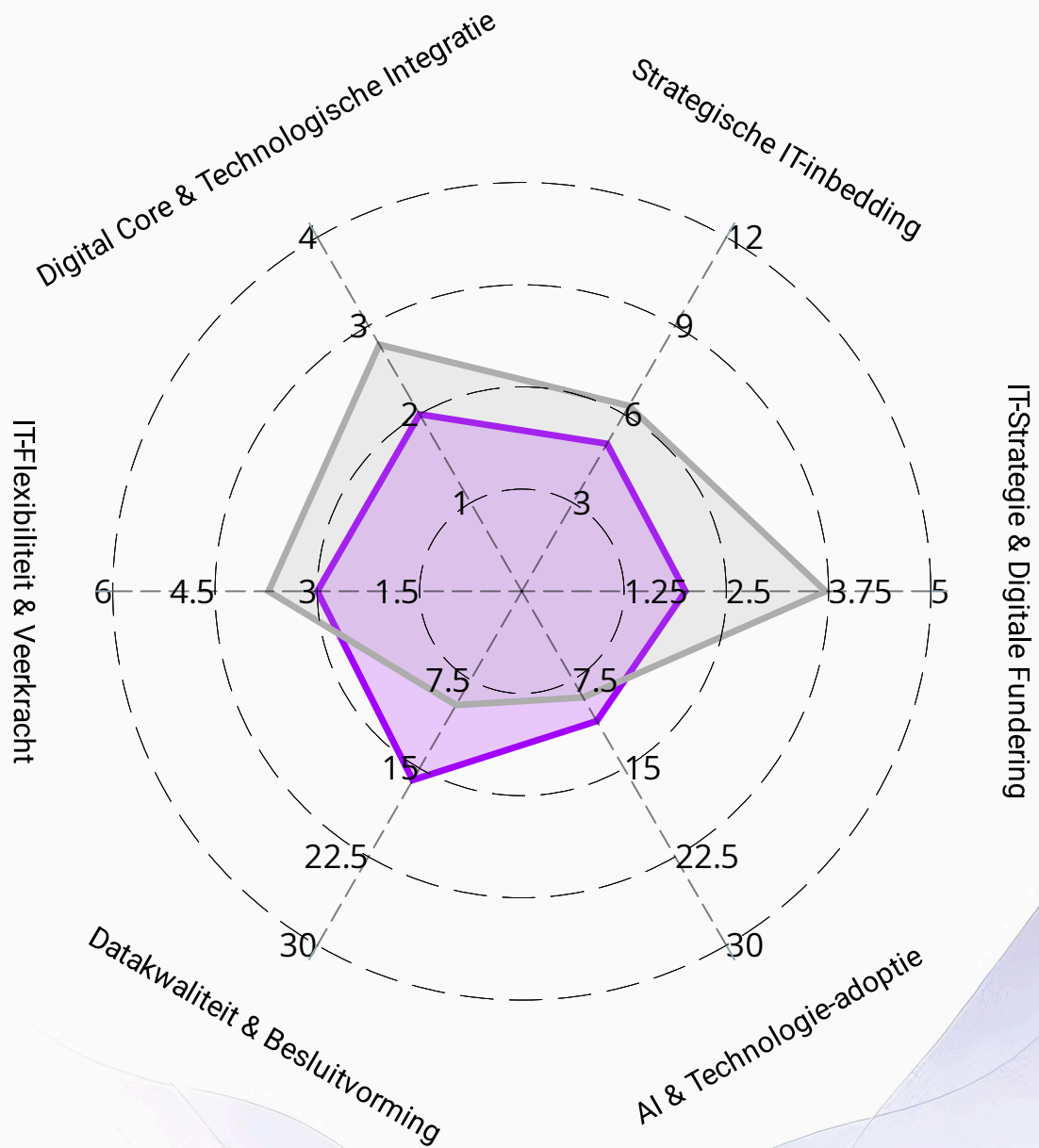


Elke organisatie heeft een unieke positie in de transitie naar een digitale strategie. In deze Positioneringsanalyse krijgt u inzicht in waar uw organisatie staat ten opzichte van anderen in de sector. Op basis van zes kernthema's – van IT-inbedding tot AI-adoptie – ziet u hoe uw organisatie zich ontwikkelt en waar mogelijk kansen liggen.

Deze inzichten helpen bij strategische afwegingen en kunnen richting geven aan toekomstige keuzes. Waar liggen uw sterke punten? Welke thema's vragen extra aandacht?




Your choice





# 2 De Fundering van Digitale Vooruitgang

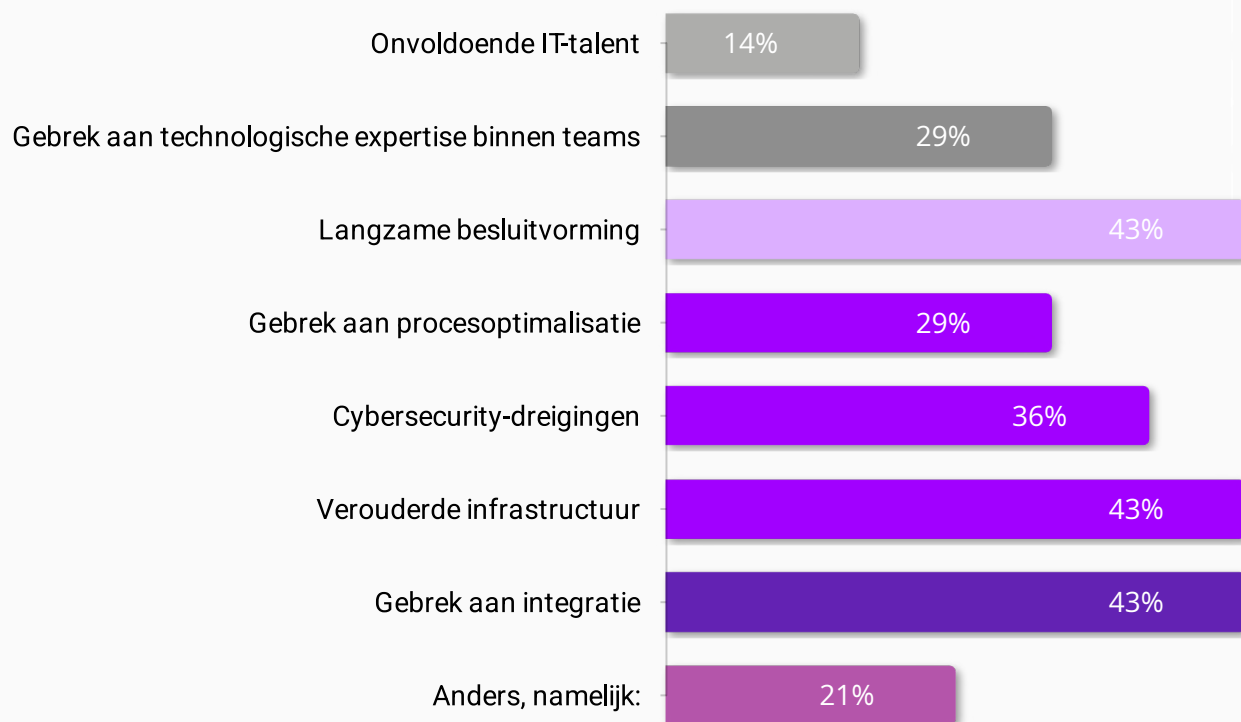


De basis voor digitale vooruitgang begint bij een sterke fundering. In dit hoofdstuk onderzoeken we hoe uw organisatie strategisch gebruik maakt van IT en digitale technologieën om beter voorbereid te zijn op groeiende uitdagingen en veranderende behoeften. We kijken naar hoe goed IT geïntegreerd is in de algemene strategie, welke focusgebieden prioriteit krijgen en hoe IT bijdraagt aan het versterken van processen, het ondersteunen van medewerkers en het behalen van organisatiedoelstellingen.

9. Wat zijn de drie grootste IT-uitdagingen waarmee uw organisatie momenteel te maken krijgt?



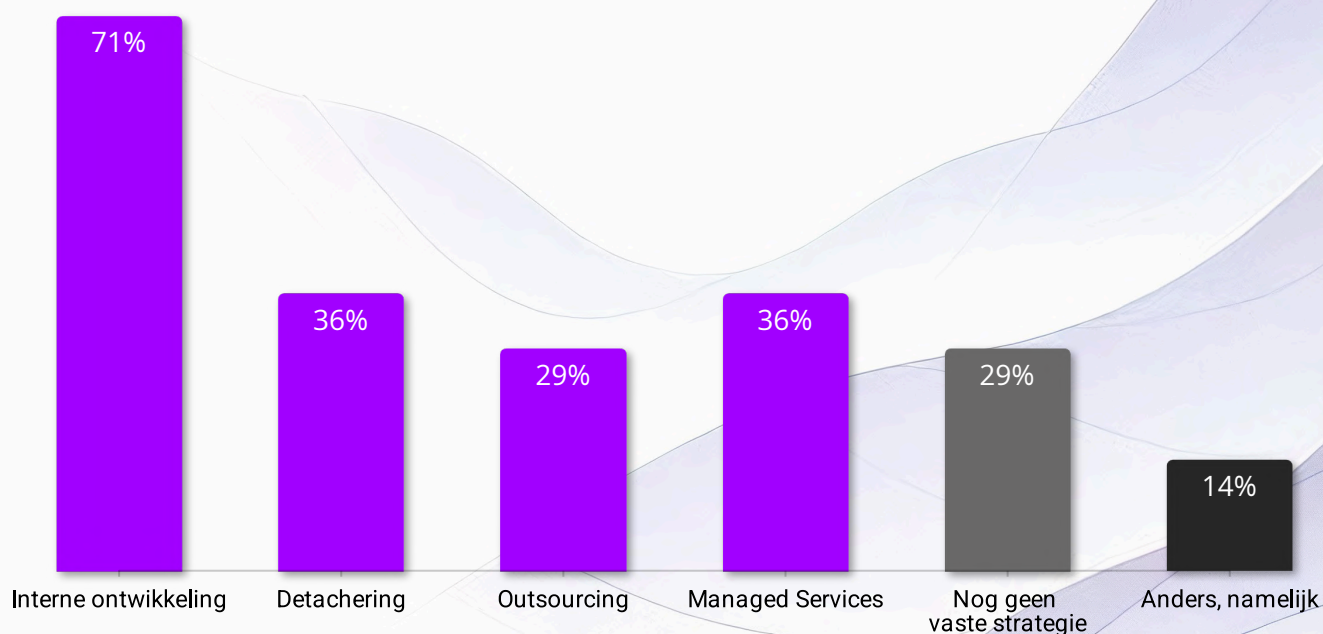
Uw keuze



10. Welke sourcingstrategie volgt uw organisatie momenteel voor IT- en datagerelateerde functies? (Meerdere antwoorden mogelijk)



Uw keuze

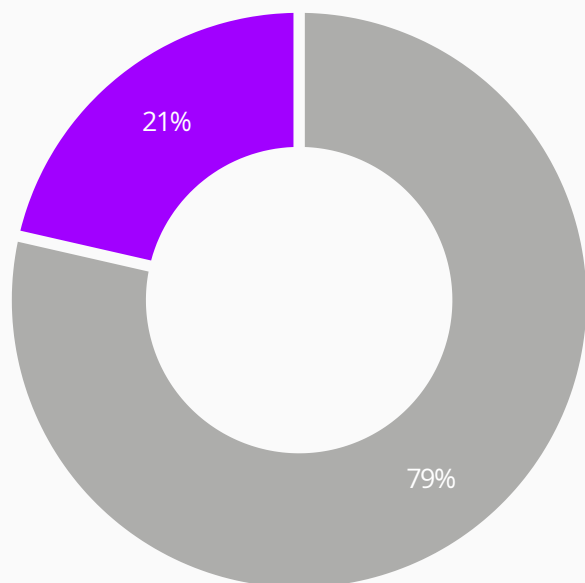




11. Hoe ziet uw organisatie de rol van IT bij het behalen van strategische doelstellingen?



Uw keuze



● Van essentieel belang

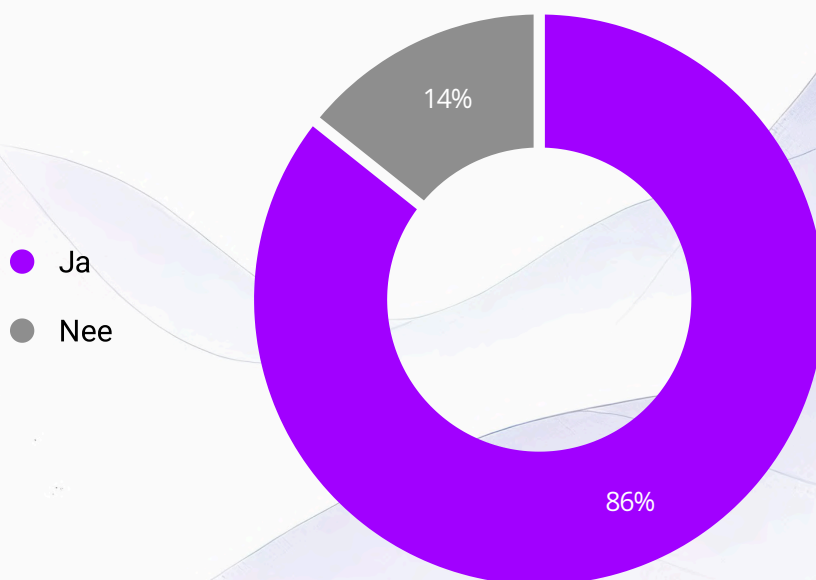
● Ondersteunend maar niet bepalend

● Niet relevant

12. Beschikt uw organisatie over een duidelijk gedefinieerde IT-strategie?



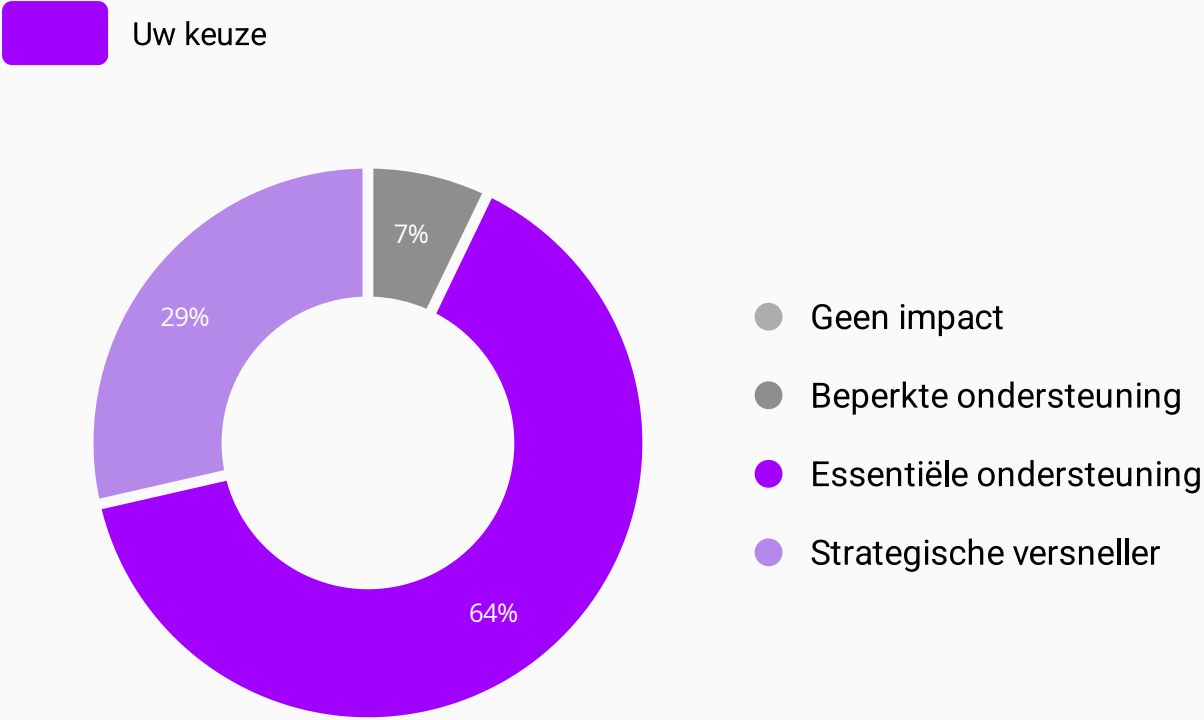
Uw keuze



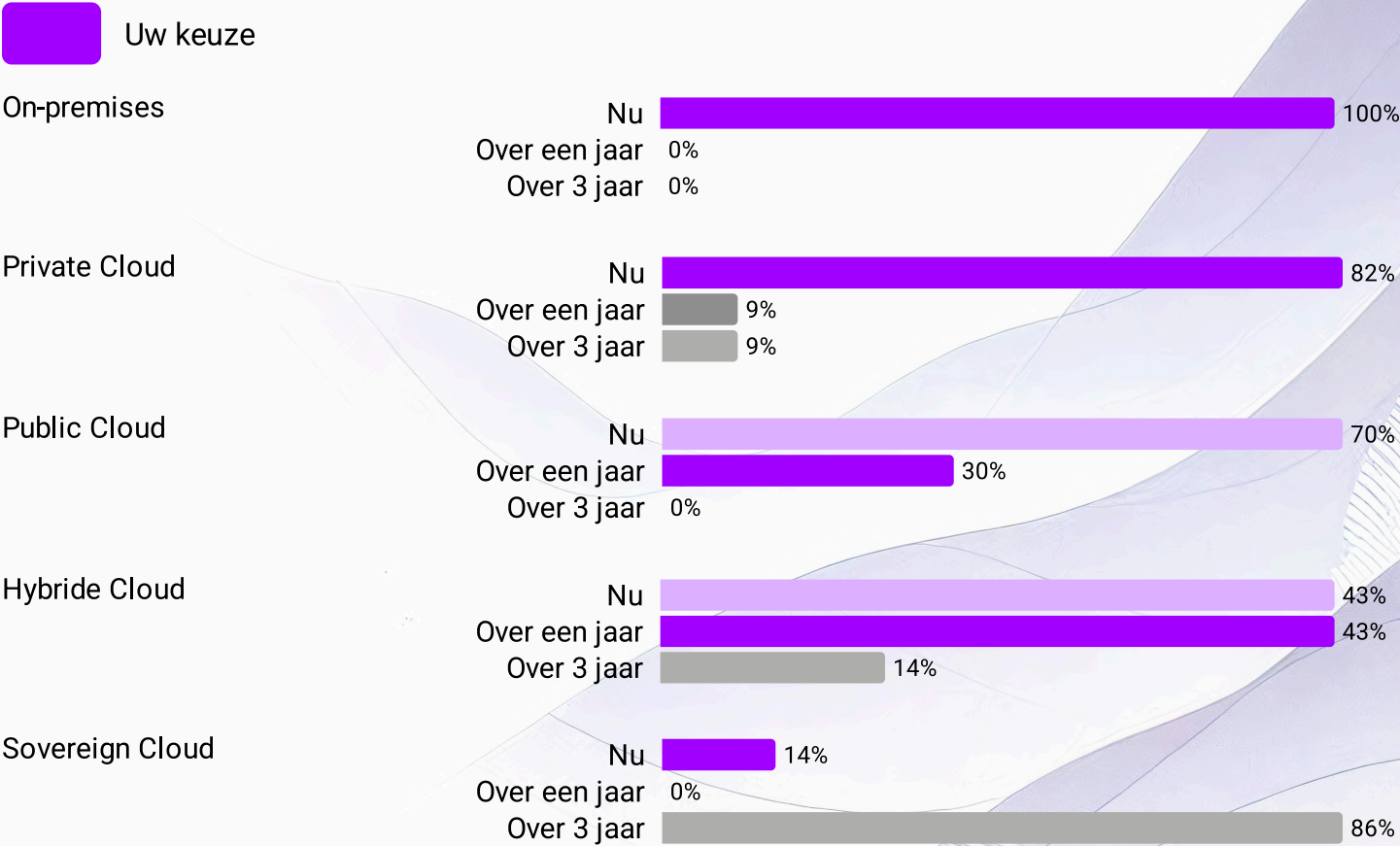
● Ja

● Nee

20. Hoe ondersteunt uw Digital Core (IT-infrastructuur, databeheer en applicaties) het behalen van uw strategische doelstellingen?



21. Welke cloudoplossingen gebruikt uw organisatie nu en welke verwacht u in de toekomst te gebruiken?



22. Kunt u uw bovenstaande antwoord kort toelichten?

This is an example report



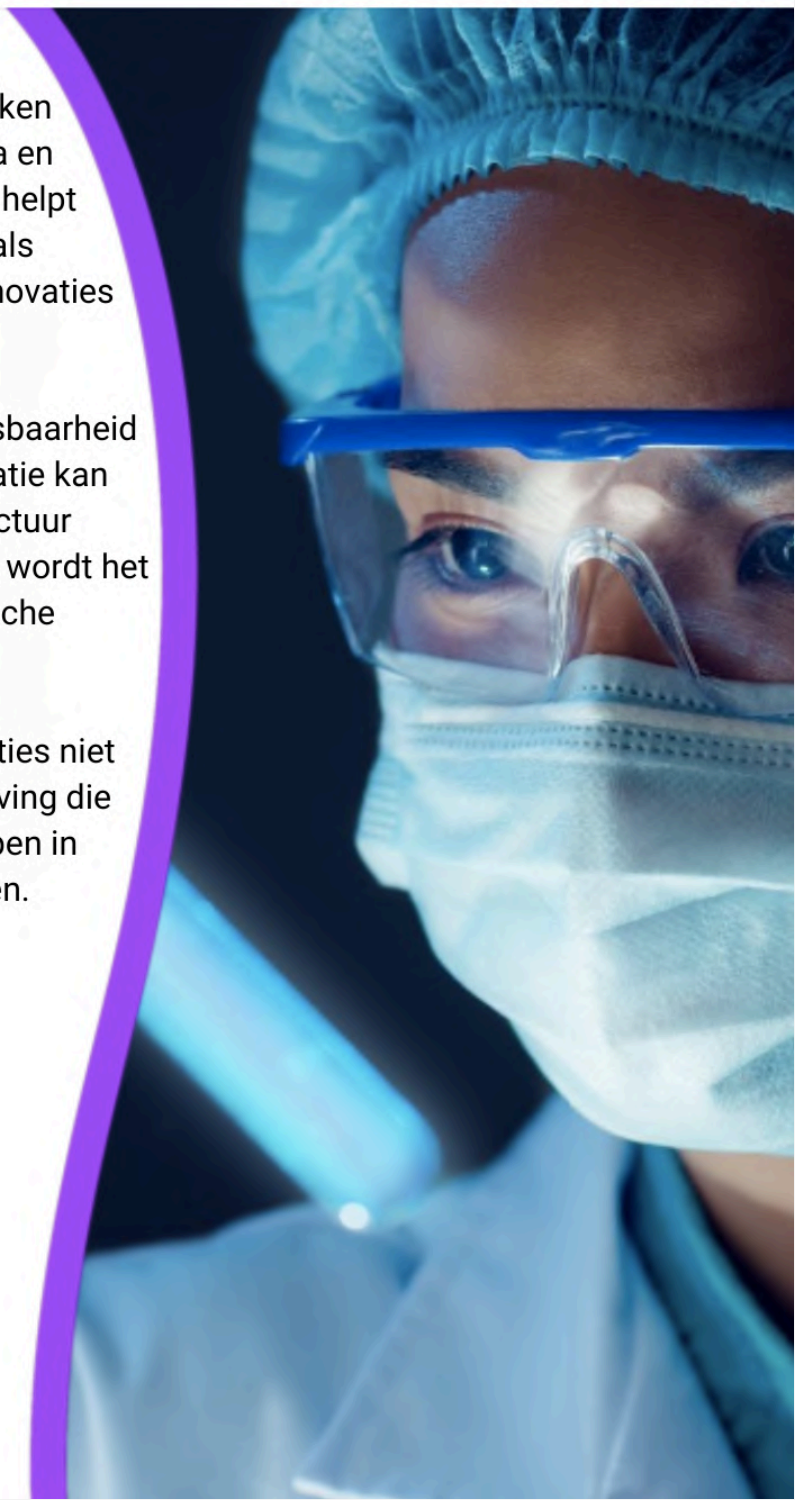
# Van losse systemen naar synergie: De digital core als motor voor innovatie en veerkracht

Dit hoofdstuk richt zich op **Digital Core & Technologische Integratie** en **IT-Flexibiliteit & Veerkracht**. Wanneer deze pijlers goed ontwikkeld zijn, draagt de IT-omgeving bij aan innovatie en veerkracht, zodat de organisatie kan meegroeien met veranderende verwachtingen en technologische ontwikkelingen.

Met **Digital Core & Technologische Integratie** kijken we naar de samenhang tussen IT-systemen, data en applicaties. Een goed geïntegreerde Digital Core helpt om data optimaal te benutten, technologieën zoals cloud en AI effectief toe te passen en digitale innovaties soepel op te schalen.

**IT-Flexibiliteit & Veerkracht** gaat over de aanpasbaarheid van IT-systemen en de mate waarin een organisatie kan inspelen op veranderingen. Wanneer IT-infrastructuur wendbaar en veilig is en efficiënt kan opschalen, wordt het eenvoudiger om zowel operationele als strategische doelstellingen te realiseren.

Door deze pijlers te versterken, creëren organisaties niet alleen een stabiele basis, maar ook een IT-omgeving die groei en innovatie ondersteunt zonder vast te lopen in verouderde technologieën of complexe structuren.





Accenture is een toonaangevend wereldwijd professioneel dienstverleningsbedrijf dat bedrijven, overheden en andere organisaties helpt bij het opbouwen van hun digital core, het optimaliseren van hun operatie, het versneld realiseren van organisatiedoelstellingen en het verbeteren van dienstverlening aan burgers—waarbij tastbare waarde wordt gecreëerd met snelheid en op schaal. Wij zijn een talent- en innovatiegedreven bedrijf met 799.000 medewerkers die klanten bedienen in meer dan 120 landen. Technologie staat vandaag de dag centraal in verandering, en wij zijn een van de wereldleiders in het stimuleren van die verandering, met sterke ecosysteemrelaties.

Wij combineren de kracht in technologie en ons leiderschap in cloud, data en AI met diepe industrie en domein expertise, functionele expertise en wereldwijde leveringscapaciteit. Onze brede reeks diensten, oplossingen en assets op het gebied van **Strategy & Consulting, Technology, Operations, Industry X en Song**, samen met onze cultuur van gedeeld succes en toewijding aan het creëren van **360° waarde**, stelt ons in staat om klanten te helpen zichzelf opnieuw uit te vinden en vertrouwde, duurzame relaties op te bouwen. Wij meten ons succes aan de hand van de **360° waarde** die we creëren voor onze klanten, elkaar, onze aandeelhouders, partners en gemeenschappen.

De onderzoeken lezen die deze benchmark hebben geïnspireerd?



Accenture  
Reinventing Care



Accenture  
Solving the  
nursing shortage



Accenture  
Reinventing with a  
Digital Core